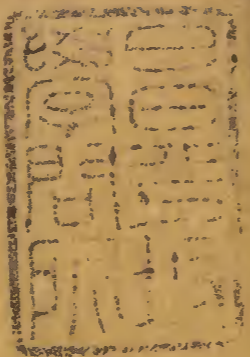


暹羅館表文

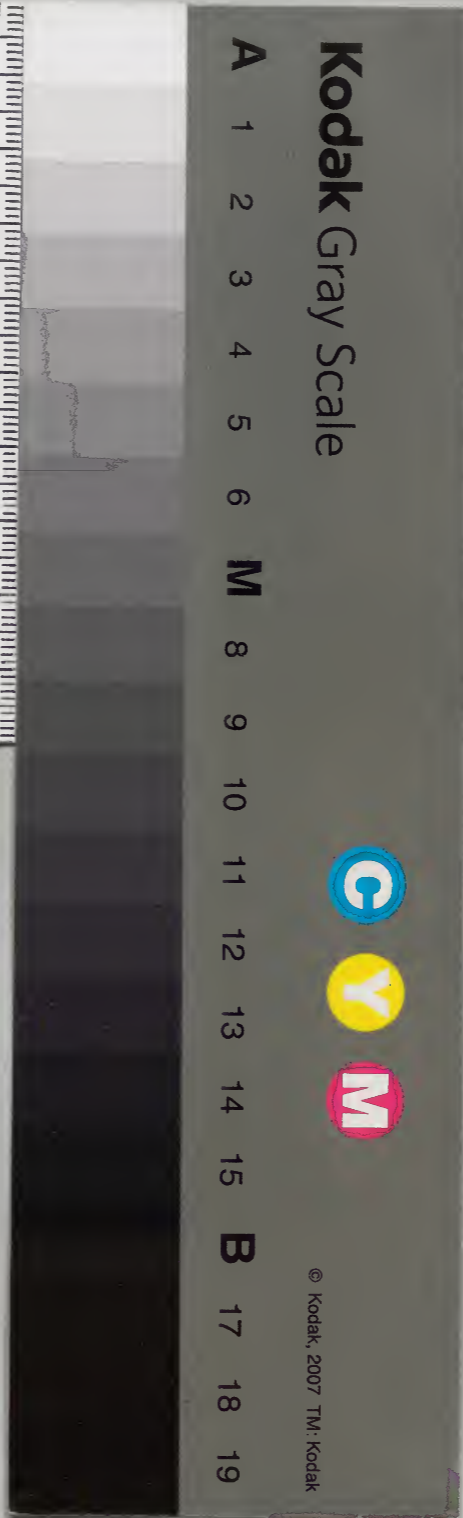


漢書門類	八六九三	函號	六六	架冊	八四
------	------	----	----	----	----

漢書	八六九三	函號	六六	架冊	八四
----	------	----	----	----	----

西域同文表共八本

內閣文庫	
番號	漢 8693
冊數	8 ( 4 )
函號	278 138







ಶ್ರೀ ಶ್ರೀಮದಾಚಾರ್ಯ ಮಹೇಶ್ವರಯ್ಯಾಚಾರ್ಯ  
ಶ್ರೀ ೧೨೫

淺草文庫

ಶ್ರೀಮದಾಚಾರ್ಯ ಮಹೇಶ್ವರಯ್ಯಾಚಾರ್ಯ  
ಶ್ರೀ ೧೨೫  
ಶ್ರೀ ಶ್ರೀಮದಾಚಾರ್ಯ ಮಹೇಶ್ವರಯ್ಯಾಚಾರ್ಯ  
ಶ್ರೀ ೧೨೫  
ಶ್ರೀ ಶ್ರೀಮದಾಚಾರ್ಯ ಮಹೇಶ್ವರಯ್ಯಾಚಾರ್ಯ  
ಶ್ರೀ ೧೨೫  
ಶ್ರೀ ಶ್ರೀಮದಾಚಾರ್ಯ ಮಹೇಶ್ವರಯ್ಯಾಚಾರ್ಯ  
ಶ್ರೀ ೧೨೫







暹羅國王哪侃洪武九年蒙  
天皇帝賞賜暹羅國銀印一顆至  
隆慶四年被火燒燬今備辦  
金葉表文蘇木等物差握坤  
大通事衆頭目差船進貢一  
隻船護送一隻船引水一隻



船八槽一隻裝載蘇木等物  
來到廣東布政司給文送正  
使衆頭目前赴北京叩頭  
天皇帝乞討銀印一顆賞賜暹羅

國

蘇木二千斤 象牙二百斤

胡椒二百斤 藤黃二百斤

皇后

蘇木一千斤 象牙一百斤  
胡椒一百斤 藤黃一百斤



ಷ್ಠಿ ಭ್ರಮಯಾ ಭಾವೋತ್ತಮಾಃ ಸುಖಮಾಪ್ನುಯಾತ್

ಶ್ರೀ ೧೦೪

ಶ್ರೀ ಭಗವಂತೇ ನಮಃ ಸುಖಮಾಪ್ನುಯಾತ್

ಉಪಾಸ್ಯಂತೋ ಭಗವಂತೋ ಭಗವಂತೋ ಭಗವಂತೋ

ಭಗವಂತೋ ಭಗವಂತೋ ಭಗವಂತೋ ಭಗವಂತೋ

ಭಗವಂತೋ ಭಗವಂತೋ ಭಗವಂತೋ ಭಗವಂತೋ



සංගො ගොගො ඡෂ ඡ්ඵෙඤ්ඤා සංගො ජෙඤ්ඤා ඡ්ඵෙඤ්ඤා  
සංගො ජෙඤ්ඤා ඡ්ඵෙඤ්ඤා ඡ්ඵෙඤ්ඤා ඡ්ඵෙඤ්ඤා  
සංගො ඡ්ඵෙඤ්ඤා ඡ්ඵෙඤ්ඤා ඡ්ඵෙඤ්ඤා ඡ්ඵෙඤ්ඤා  
ඡ්ඵෙඤ්ඤා ඡ්ඵෙඤ්ඤා ඡ්ඵෙඤ්ඤා ඡ්ඵෙඤ්ඤා

ඡ් ඉඡ

ඡ්ඵෙඤ්ඤා ඡ්ඵෙඤ්ඤා ඡ්ඵෙඤ්ඤා ඡ්ඵෙඤ්ඤා

ඡ්ඵෙඤ්ඤා ඡ්ඵෙඤ්ඤා ඡ්ඵෙඤ්ඤා  
ඡ්ඵෙඤ්ඤා ඡ්ඵෙඤ්ඤා ඡ්ඵෙඤ්ඤා

ඡ්ඵෙඤ්ඤා ඡ්ඵෙඤ්ඤා ඡ්ඵෙඤ්ඤා  
ඡ්ඵෙඤ්ඤා ඡ්ඵෙඤ්ඤා ඡ්ඵෙඤ්ඤා

ඡ්ඵෙඤ්ඤා ඡ්ඵෙඤ්ඤා

ඡ්ඵෙඤ්ඤා ඡ්ඵෙඤ්ඤා ඡ්ඵෙඤ්ඤා  
ඡ්ඵෙඤ්ඤා ඡ්ඵෙඤ්ඤා ඡ්ඵෙඤ්ඤා

ඡ්ඵෙඤ්ඤා ඡ්ඵෙඤ්ඤා ඡ්ඵෙඤ්ඤා  
ඡ්ඵෙඤ්ඤා ඡ්ඵෙඤ්ඤා ඡ්ඵෙඤ්ඤා

ඡ්ඵෙඤ්ඤා ඡ්ඵෙඤ්ඤා

ඡ්ඵෙඤ්ඤා ඡ්ඵෙඤ්ඤා ඡ්ඵෙඤ්ඤා



暹羅國王哪侃謝

恩

天皇帝蒙賜暹羅國銀印一顆今  
備辦金葉表文蘇木等物差  
握坤大通事衆頭目差船進  
貢一隻船護送一隻船引水



恩

天皇帝賞賜銀印來到暹羅國了

蘇木四千斤 木香四百斤

皇后

金鋼鑽十顆 猫兒眼四顆

蘇木二千斤 木香二百斤

金鋼鑽五顆 猫兒眼二顆



ಷ್ಠಿ ಭೂ ಬಾ ಷ್ಠೀಶ್ವರಾ ಜಪಾ ಬ ಸ್ವಾ ಭಾ ೫ ೧೦೫ ಕ್ತೆ

ಶ್ರೀ ೧೫

ಬಾಹ್ಯೇ ಇ ವೆ ಥಿ ಬ ಸ್ವಾ ಷ್ಠೀಶ್ವರಾ ಭಾ ೫ ೧೦೫ ಸ್ವಾ

ಬಾಶ್ವಾ ಯೋ ಷ್ಠೀಶ್ವರಾ ಭಾ ೫ ೧೦೫ ಕ್ತೆ ಭಾ ೫ ೧೦೫

ಷ್ಠಿ ಸಿ ಗಾ ೫ ೧೦೫ ಸ್ವಾ ಭಾ ೫ ೧೦೫ ಕ್ತೆ ಭಾ ೫ ೧೦೫

ಷ್ಠಿ ಸ್ವಾ ಭಾ ೫ ೧೦೫ ಕ್ತೆ ಭಾ ೫ ೧೦೫ ಸ್ವಾ ಭಾ ೫ ೧೦೫



ಪುಷ್ಪಾಂಗೋಪನಿಷತ್ಪ್ರವೃತ್ತಿ  
 ಪುಷ್ಪಾಂಗೋಪನಿಷತ್ಪ್ರವೃತ್ತಿ  
 ಪುಷ್ಪಾಂಗೋಪನಿಷತ್ಪ್ರವೃತ್ತಿ  
 ಪುಷ್ಪಾಂಗೋಪನಿಷತ್ಪ್ರವೃತ್ತಿ  
 ಪುಷ್ಪಾಂಗೋಪನಿಷತ್ಪ್ರವೃತ್ತಿ  
 ಪುಷ್ಪಾಂಗೋಪನಿಷತ್ಪ್ರವೃತ್ತಿ

ಪುಷ್ಪಾಂಗೋಪನಿಷತ್ಪ್ರವೃತ್ತಿ  
 ಪುಷ್ಪಾಂಗೋಪನಿಷತ್ಪ್ರವೃತ್ತಿ  
 ಪುಷ್ಪಾಂಗೋಪನಿಷತ್ಪ್ರವೃತ್ತಿ  
 ಪುಷ್ಪಾಂಗೋಪನಿಷತ್ಪ್ರವೃತ್ತಿ  
 ಪುಷ್ಪಾಂಗೋಪನಿಷತ್ಪ್ರವೃತ್ತಿ  
 ಪುಷ್ಪಾಂಗೋಪನಿಷತ್ಪ್ರವೃತ್ತಿ



ಶ್ರೀ ಮಹಾ ಶೈಲವರದೇವಿ

ನಮಃ ಶೈಲವರದೇವಿ

暹羅國王哪侃乞

恩

天皇帝有好緞絹今備辦金葉表  
文蘇木等物差握坤大通事  
衆頭目差船進貢一隻船護  
送一隻船引水一隻船八櫓



一隻裝載蘇木等物來到廣  
東布政司給文送正使衆頭  
目前赴北京叩頭

天皇帝乞討紅緞二十疋綠緞二  
十疋紅絹二十疋青絹二十  
疋賞賜暹羅國

皇后

蘇木二千斤 沉香二百斤  
烏藥二百斤 玳瑁二百斤

蘇木一千斤 沉香一百斤  
烏藥一百斤 玳瑁一百斤







ಬಿ ಗಾಚ ತ್ರಿ ಜಾ ಯೋ ಬಿ ಜಾ ಜಾತಾ ತಿ ಜಾಚ ಶಿಶಿ ಜಾಬಿ  
ಜಾ ಯೋ ಬಿ ಜಾ ಶಿಶಿ ಜಾಬಿ ಜಾ ಯೋ ಯೋ ಚುಬಿ ಶಿಶಿ ಜಾಬಿ  
ಜಾ ಯೋ ಯೋ ತ್ರಿ ಜಾ ಶಿಶಿ ಜಾಬಿ ಭಗ ಜಾತಾ ಯೋ ಜಾತಾ  
ಬಿ ಜಾ ಶಿಶಿ ಗಾತಾ ಭಾತಾ ಭಿ ಜಾ ಜಾ ಜಾ ಜಾ ಜಾ ಜಾ ಜಾ ಜಾ  
ಜಾತಾ ತಿ ಭಾತಾ ಗ ಜಾಬಿ ಬಿ ಗಾಚ ಯಾಚ ಬಿ ತ್ತುಚಿ ಜಾ  
ಚಿ ಗಾತಾ ತಿಬಿ

ಬಿ ಗಾಚ  
ಶಿಶಿ ಜಾ ಜಾಚ ಬಿ ಜಾ ಜಾ ಶಿಶಿ ಜಾಬಿ ಶಿಶಿ ಜಾತಾ ಬಿ  
ಜಾತಾ ಜಾತಾ ಜಾ

ಜಾತಾ ಜಾತಾ ಜಾತಾ ಜಾತಾ ಜಾತಾ ಜಾತಾ ಜಾತಾ ಜಾತಾ  
ಜಾತಾ ಜಾತಾ ಜಾತಾ ಜಾತಾ ಜಾತಾ ಜಾತಾ ಜಾತಾ ಜಾತಾ  
ಜಾತಾ ಜಾತಾ ಜಾತಾ ಜಾತಾ ಜಾತಾ ಜಾತಾ ಜಾತಾ ಜಾತಾ

ಜಾತಾ ಜಾತಾ ಜಾತಾ



Handwritten text in a cursive script, likely a signature or official seal, located in the upper right quadrant of the right page.

Handwritten text in a cursive script, likely a signature or official seal, located in the lower right quadrant of the right page.

暹羅國王哪侃謝

恩

天皇帝蒙賞賜紅緞二十疋綠緞  
二十疋紅絹二十疋青絹二  
十疋今備辦金葉表文蘇木  
等物差握坤大通事衆頭目



差船進貢一隻船護送一隻  
船引水一隻船八櫓一隻裝  
載蘇木等物來到廣東布政  
司給文送正使衆頭目前赴  
北京謝

恩

天皇帝賞賜緞絹來到暹羅國了  
蘇木四千斤 降香四百斤  
鸚鵡四對 剪絨四疋  
皇后

蘇木二千斤 降香二百斤  
鸚鵡二對 剪絨二疋



ಚಿತ್ರವಾಣಿ ಸೇವಾಪತ್ರವು ಸವಲಾಜ್ ೧೮೫೬

೧೮೫೬

ಬಾಬ್‌ಗೆ ಈ ಕೆಲಸವು ಬಹಳ ಬೇಕು ಎಂದು

ಯು ಹೇಳುತ್ತೀರಿ ಎಂದು ತಿಳಿಸಿ ನೀನು

ಸುಖವಾಗುತ್ತೀಯೆಂದು ಹೇಳುವುದು

ನಿನ್ನ ಹೇಳುವುದು ಸುಖವಾಗುವುದು







暹羅國王哪侃乞

恩

天皇帝有好紗羅今備辦金葉表  
文蘇木等物差握坤大通事  
衆頭目差船進貢一隻船護  
送一隻船引水一隻船八槽



一隻裝載蘇木等物來到廣  
東布政司給文送正使衆頭  
目前赴北京叩頭  
天皇帝乞討紅紗二十疋綠紗二  
十疋紅羅二十疋青羅二十  
疋賞賜暹羅國

蘇木二千斤 樹香二百斤  
馬前二百斤 鴉片二百斤  
皇后

蘇木一千斤 樹香一百斤  
馬前一百斤 鴉片一百斤



ಷ್ಠಿ ಭೂ ಬಾ ಉ ಮೈಶೋ ಕುಪ್ಪುಂ ಬುಜಃ ಉ ಚ ಗರಚ ಉಯ  
ಶ್ ೧೨೫

ಶ್ಚಿ ಶ್ಚಿತ್ರಿ ತಿ ಗಚ್ಚುಂ ತಿ ಚ ತೋ ಚಾ ಶ್ರಿ ಚೈಬ ಶಿಶ್ಚೈಶ್ಚಿಶ್ಚಿಶ್ಚಿ  
ಶ್ರಿ ಚೈಬ ಶಿಶ್ಚಿ ತೋ ಕ್ಷಿ ಶ್ರಿ ಚೈಬ ಶಿಶ್ಚಿ ಶಿಶ್ಚಿ ಶಿಶ್ಚಿ  
ಶಿಶ್ಚಿ ಶಿಶ್ಚಿ ಶಿಶ್ಚಿ ಶಿಶ್ಚಿ ಶಿಶ್ಚಿ ಶಿಶ್ಚಿ ಶಿಶ್ಚಿ ಶಿಶ್ಚಿ ಶಿಶ್ಚಿ  
ಶಿಶ್ಚಿ ಶಿಶ್ಚಿ ಶಿಶ್ಚಿ ಶಿಶ್ಚಿ ಶಿಶ್ಚಿ ಶಿಶ್ಚಿ ಶಿಶ್ಚಿ ಶಿಶ್ಚಿ ಶಿಶ್ಚಿ



ಮಾಳು ಶೈಲಿ ಜ್ವಲನು ಜನಯಾ ಬಿಜ್ಜು ಶೈಲಿ ಜ್ವಲನು ಜನಯಾ  
ಮೂಲಕವು ಶೈಲಿ ಜ್ವಲನು ಜನಯಾ ಮೂಲಕವು ಶೈಲಿ ಜ್ವಲನು ಜನಯಾ  
ವಿಶಾಲವೂ ಮೂಲಕವು ಶೈಲಿ ಜ್ವಲನು ಜನಯಾ ವಿಶಾಲವೂ ಮೂಲಕವು  
ಶೈಲಿ ಜ್ವಲನು ಜನಯಾ ವಿಶಾಲವೂ ಮೂಲಕವು ಶೈಲಿ ಜ್ವಲನು ಜನಯಾ  
ಶೈಲಿ ಜ್ವಲನು ಜನಯಾ ವಿಶಾಲವೂ ಮೂಲಕವು ಶೈಲಿ ಜ್ವಲನು ಜನಯಾ  
ಶೈಲಿ ಜ್ವಲನು ಜನಯಾ ವಿಶಾಲವೂ ಮೂಲಕವು ಶೈಲಿ ಜ್ವಲನು ಜನಯಾ

ಶೈಲಿ ಜ್ವಲನು ಜನಯಾ ವಿಶಾಲವೂ ಮೂಲಕವು ಶೈಲಿ ಜ್ವಲನು ಜನಯಾ  
ಶೈಲಿ ಜ್ವಲನು ಜನಯಾ ವಿಶಾಲವೂ ಮೂಲಕವು ಶೈಲಿ ಜ್ವಲನು ಜನಯಾ  
ಶೈಲಿ ಜ್ವಲನು ಜನಯಾ ವಿಶಾಲವೂ ಮೂಲಕವು ಶೈಲಿ ಜ್ವಲನು ಜನಯಾ  
ಶೈಲಿ ಜ್ವಲನು ಜನಯಾ ವಿಶಾಲವೂ ಮೂಲಕವು ಶೈಲಿ ಜ್ವಲನು ಜನಯಾ  
ಶೈಲಿ ಜ್ವಲನು ಜನಯಾ ವಿಶಾಲವೂ ಮೂಲಕವು ಶೈಲಿ ಜ್ವಲನು ಜನಯಾ  
ಶೈಲಿ ಜ್ವಲನು ಜನಯಾ ವಿಶಾಲವೂ ಮೂಲಕವು ಶೈಲಿ ಜ್ವಲನು ಜನಯಾ



Handwritten text in a cursive script, likely a date or reference number, located at the top of the right page.

Handwritten text in a cursive script, likely a date or reference number, located at the bottom of the right page.

暹羅國王哪侃謝

恩

天皇帝蒙賜紅紗二十疋綠紗二十疋紅羅二十疋青羅二十疋今備辦金葉表文蘇木等物差握坤大通事衆頭目差



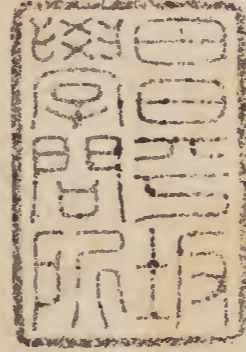
船進貢一隻船護送一隻船  
引水一隻船八櫓一隻裝載  
蘇木等物來到廣東布政司  
給文送正使衆頭目前赴北  
京謝

恩

天皇帝賞賜紗羅來到暹羅國了  
蘇木四千斤 安息香四百斤  
鶯哥四對 烏木四百斤  
皇后

蘇木二十斤 安息香二百斤  
鶯哥二對 烏木二百斤





文化  
康平



